

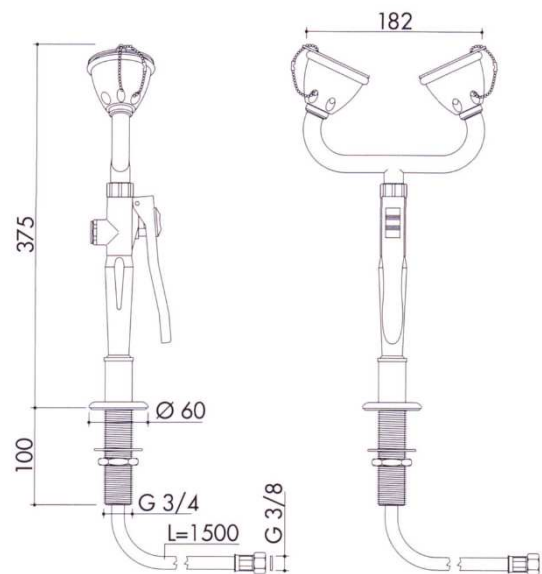


DISPOSITIF DE SECURITE





Rince œil extractible sur table :

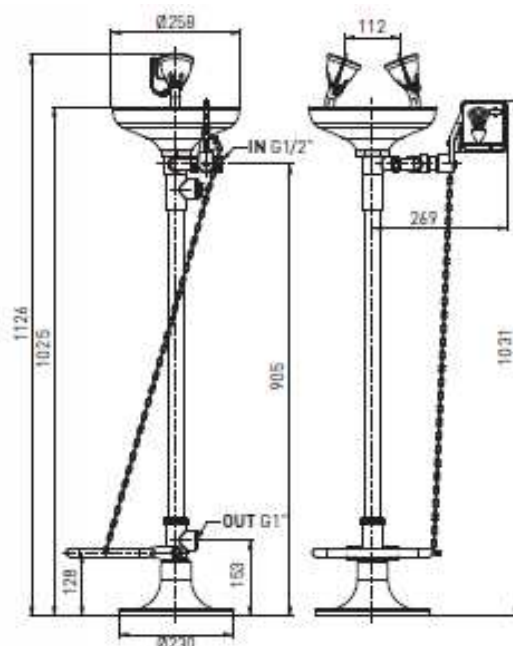


Description produit : Réf 1100/30 G Lave-yeux extractible sur table

- Installation sur évier ou paillasse de laboratoire.
- Commande manuelle par levier d'actionnement avec arrêtoir.
- Manchons protège yeux en caoutchouc anallergique et couvercles anti-poussière.
- Jet d'eau aéré et réglé par un dispositif intégré.
- Alimentation G' 3/8 au réseau d'eau potable.
- Laveur d'yeux : Pression min 2 bars, débit d'eau 12 l/min.
- Raccords en laiton.
- Flexible inox Long 1.5m Fourni.
- Œillères caoutchouc souples anallergique.
- Conforme DIN EN 15154.
- Panneau de signalisation normalisé.



Rince œil sur pieds :



Description produit : Réf 1100/330 Lave-yeux à double commande

- Installation au sol.
- Double commande manuelle par palette et au pied.
- Manchons protège yeux en caoutchouc et couvercles anti-poussière.
- Jet d'eau aéré et réglé par un dispositif intégré.
- Signalisation de position selon la norme.
- Laveur d'yeux : Pression min 2 bars, débit d'eau 12 l/min.
- Alimentation à raccorder au réseau d'eau potable.
- Vasque en ABS, raccords en laiton.
- Tuyaux en acier zingué, peinture époxy anti-corrosion.
- Base et pédale en aluminium peinture époxy anti-corrosion.
- Panneau de signalisation normalisé.



Rince Œil Portatif :



Description produit :

Station Oculaire Murale DUO pour rincer les 2 yeux en même temps.

Station murale à fixer au mur et dans un endroit visible et connu de tous.

La **station murale DUO** intègre un flacon de solution saline ophtalmique de 1 litre, et le pictogramme de mode d'emploi.

Le flacon de lavage oculaire est équipé d'une double œillère pour rincer les 2 yeux en même temps.

En effet, en cas de projection, les 2 yeux sont touchés en même temps.

La double œillère permet un lavage simultané des 2 yeux.

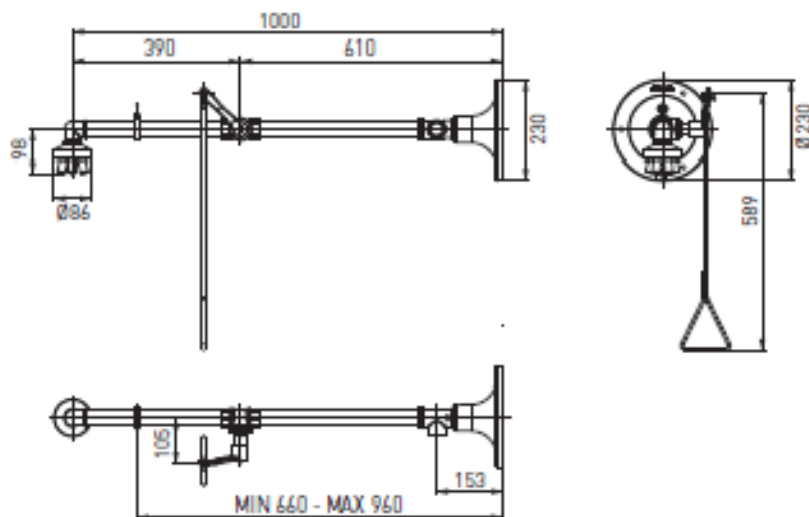
La solution de lavage est une solution saline composée de chlorure de sodium stérile (0.9%).

La station comprend :

- 1 flacon double œillère de rinçage de 1 litre.
- 1 support mural.
- 1 pictogramme.



Douche murale :



Description produit : Réf 1100/152

Douche de sécurité murale avec base

- Installation murale.
- Commande manuelle par tringle.
- Pomme spéciale à jet d'eau triangulaire et hélicoïdal.
- Douche : Pression min 2 bars, débit d'eau 75 l/min.
- Alimentation à raccorder au réseau d'eau potable.
- Pomme en laiton vernis, peinture époxy anti-corrosion.
- Tuyaux en acier zingué, peinture époxy anti-corrosion.
- Panneau de signalisation normalisé.



Douche sur Pied :

Description produit : Réf 1100-350 G

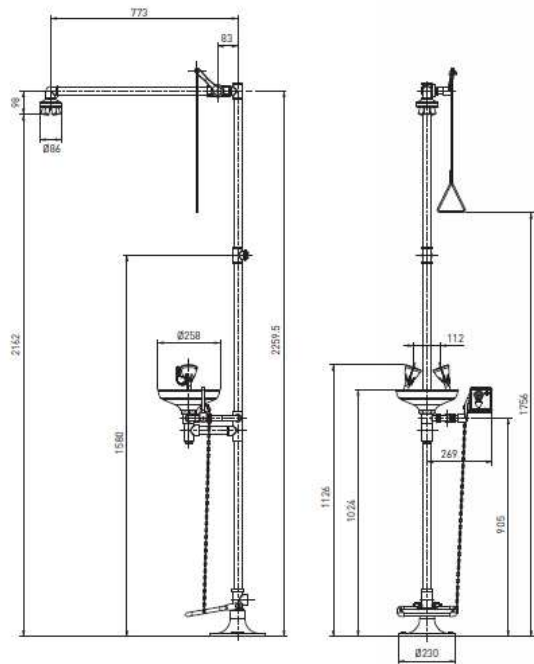
Douche de sécurité sur pied commande par tringle

- Installation au sol.
- Jet d'eau aéré et réglé par un dispositif intégré.
- Commande manuelle de la douche par tringle.
- Pomme spéciale à jet d'eau triangulaire et hélicoïdal.
- Douche : Pression min 2 bars, débit d'eau 75 l/min.
- Alimentation à raccorder au réseau d'eau potable.
- Pomme en laiton vernis, tuyaux en acier zingué, base en aluminium peinture époxy anti-corrosion.
- Panneau de signalisation normalisé.





Combiné douche / rince œil :



Description produit : Réf 1100-380

Douche de sécurité avec lave-yeux à double commande

- Installation au sol.
- Double commande manuelle pour le laveur d'yeux par palette et au pied.
- Manchons protège yeux en caoutchouc et couvercles anti-poussière.
- Jet d'eau aéré et réglé par un dispositif intégré.
- Commande manuelle de la douche par tringle.
- Pomme spéciale à jet d'eau triangulaire et hélicoïdal.
- Laveur d'yeux : Pression min 2 bars, débit d'eau 12 l/min.
- Douche : Pression min 2 bars, débit d'eau 75 l/min.
- Alimentation à raccorder au réseau d'eau potable.
- Vasque en ABS, raccords en laiton.
- Pomme en laiton vernis, tuyaux en acier zingué, base et pédale en aluminium peinture époxy anti-corrosion.
- Panneau de signalisation normalisé.



Douche Portative de sécurité :

Pour toutes les situations de permettant pas un raccordement au réseau, nous proposons un réservoir portatif en acier Inox avec douchette lave yeux.

Description produit : Réf 1100-250 G

Douche de sécurité autonome

- Installation mobile.
- Répond à la norme DIN EN 15154.
- Capacité 18 Litres.
- Pression d'utilisation 6 bars.
- Tuyau flexible inox long 1.5m fourni.
- Renouvellement conseillé de l'eau une fois par an.
- Panneau de signalisation normalisé.

